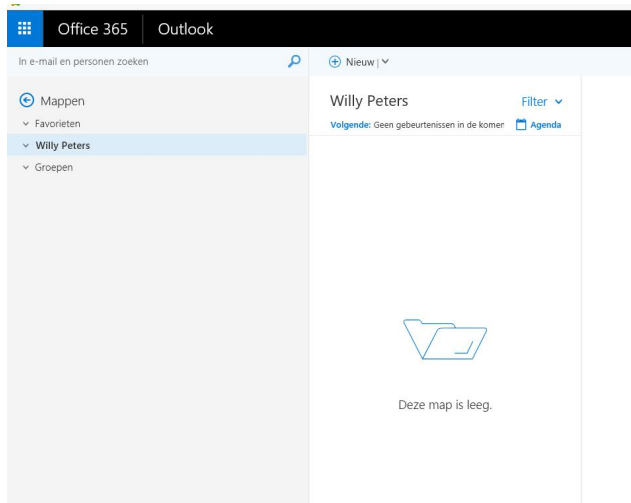
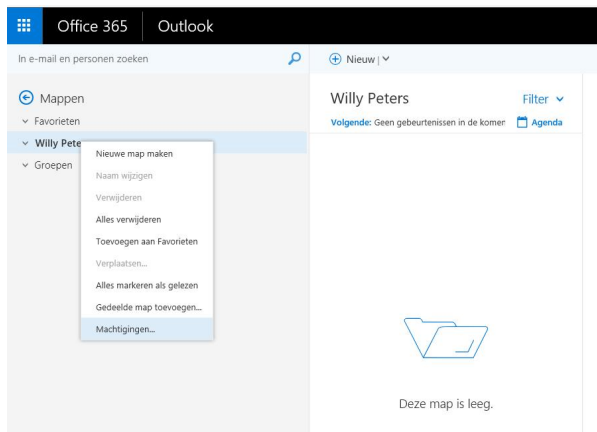


## Hoe koppel ik een gemachtigd postvak aan mijn postvak ?

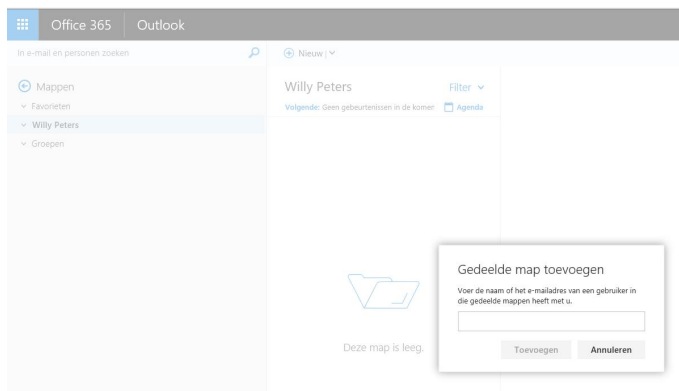
Login op je eigen e-mail account.



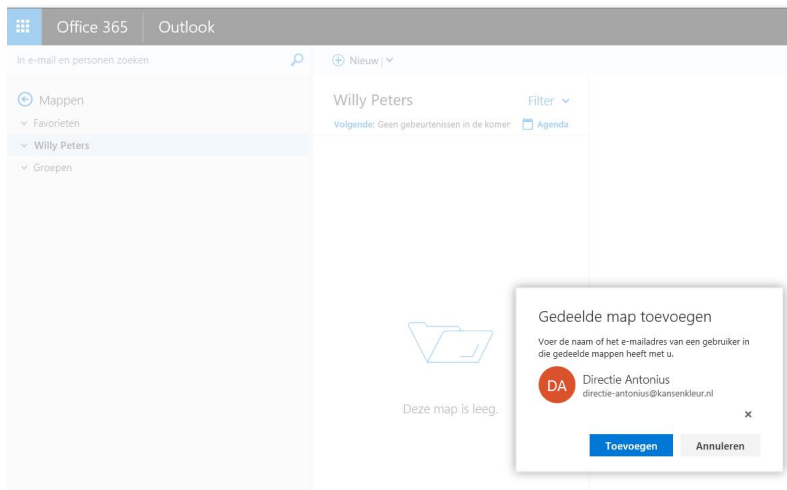
Klik nu met je rechter muis op je naam en onderstaand scherm verschijnt dan



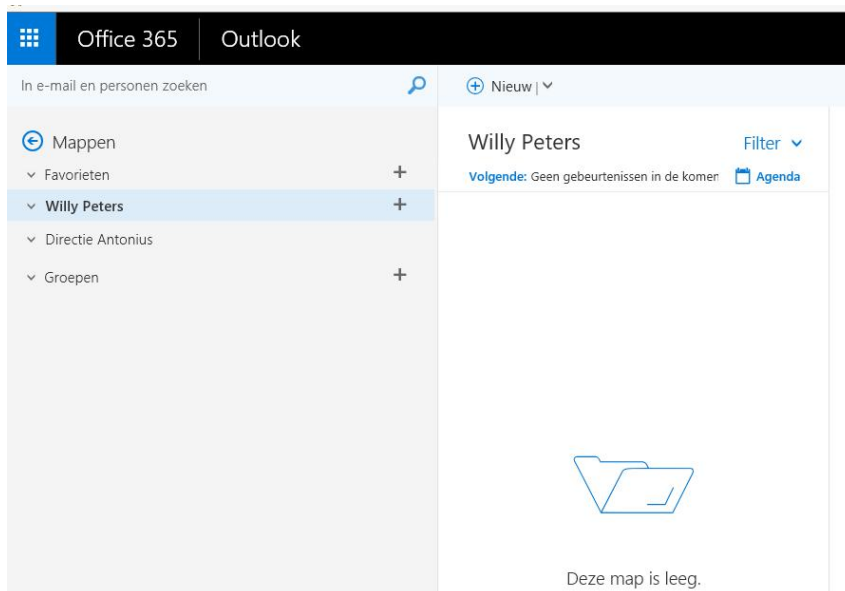
Selecteer nu “Gedeelde map Toevoegen”.



De computer vraag u dan om het e-mail adres in te toetsen waarop u gedeelde rechten hebt.



Als u het correcte e-mail adres heb gevonden en op toevoegen hebt gedrukt dat zal het desbetreffende postvak automatisch bij op in uw e-mail verschijnen. Zie voorbeeld hieronder.



Geef de computer even de tijd om het nieuw gekoppelde postvak in te lezen.

Let op : De gebruikte voorbeeld zijn fictief.

Veel succes

Willy Peters

